


4.Levent'te müstakil “Executive” ofis binası



**Önder Bora Güçmen**

Above the Crowd! RE/MAX CITY TOP 100

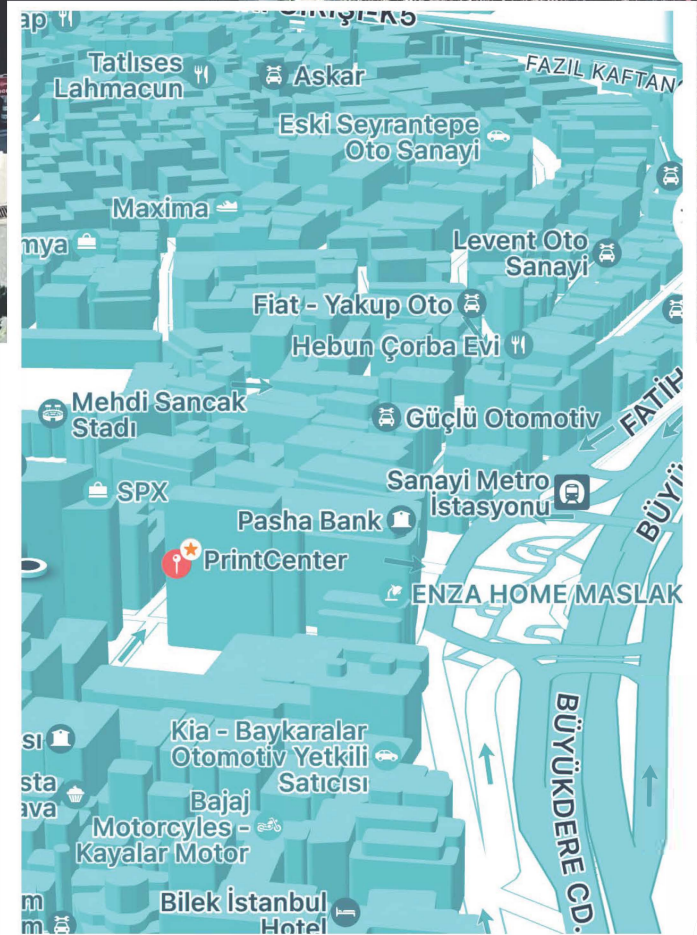
2021 HALL OF FAME TOP 100 PLATINUM CLUB AWARD

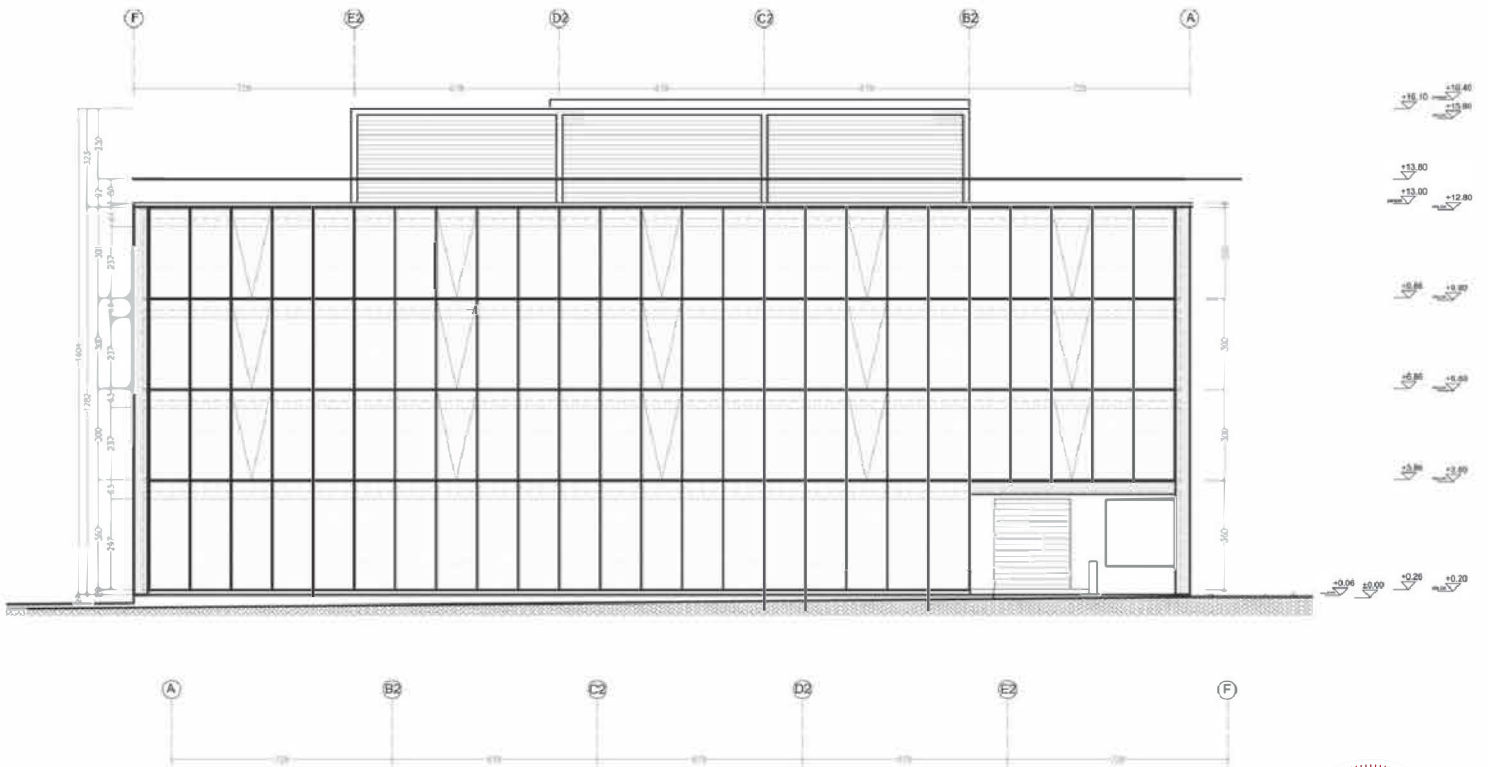
Bora Güçmen
Ticari Gayrimenkul Danışmanı
REMAX City Ataşehir
(0532) 230 6484
bora@boragucmen.com



- MASLAK - LEVENT
- MERKEZİ KONUM
- MODERN VE YALIN



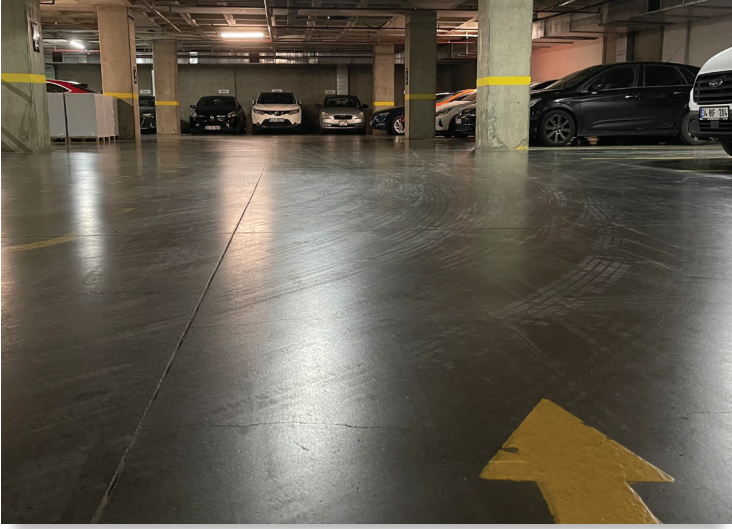




Zemin + 3 Kat



- Arka blok üstünde basketbol sahası ve spor alanları



1500 m²

OTOPARK

40 araç kapasiteli, 1500 m²
otopark alanı



500 m²

TERAS

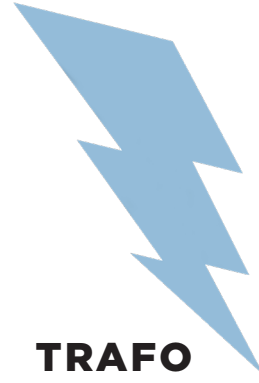
Sportif ve sosyal faaliyetler
için uygun yeni teras alanı



250 m

**Ulaşım
Kolaylığı**

Tem otoyol çıkışına 5 dakika
mesafe, Sanayi Mahallesi Metro
durağına **250 m.** mesafe



TRAFO

Ring şebeke üzerinde,
binaya münhasır trafo



24

GÜVENLİK

24 saat güvenlik imkanı
veren bina girişi

YAPI KULLANMA İZİN BELGESİ

Mart 2009

YAPISAL BİLGİLER

Binanın taban alanı	1.659 m ²
Toplam inşaat alanı	7.090 m ²
Toplam brüt kiralabilir alan	5.100 m ² 3 x 700 m ² (1, 2 ve 3. katlar) 1.500 m ² zemin kat + 1.500 m ² bağlı depo
Verimlilik oranı	90%
Ofisler brüt kat yüksekliği	3 m.
Zemin ve bodrum katlar brüt kat yüksekliği	3,5 m.
Net Kat yüksekliği	2,55 m.
Zemin taşıma kapasitesi	1.250 kg /m ²
Toplam otopark alanı	1.500 m ²
Toplam otopark adedi	40 adet
Sosyal imkanlar	Terasta kafeterya / yemekhane
Ön cephe	Cam giydirme cephe
Arka cephe	Açılabilir alüminyum doğrama
İnşaat başlangıç tarihi	Temmuz 06
Bina açılış tarihi	Mart 08

ASANSÖRLER

Yolcu asansörü	1 adet
Yolcu asansör kapasite ve markası	500 kg. - Otis
Yük asansörü sayısı	1 adet
Yük asansör kapasite ve markası	2.000 kg. - Tele Lift

MEKANİK

Isıtma	Wiesmann doğalgazlı kat kaloriferi, radyatör ve ön cephede tabandan üfleme konvektörler
Soğutma	Daikin VRV klima sistemi
Havalandırma	Tüm katlarda ısıtmalı taze hava sistemi
Kullanma suyu deposu - hidrofor	20 ton X 2 adet - WILD

ELEKTRİK

Trafo gücü markası

400 kVA - ABB kuru tip

Ring şebeke üzerinde binaya münhasır trafo

Jeneratör gücü, markası

515 kVA - AKSA

Jeneratör yakıt kapasitesi

1.200 lt.

Jeneratör çalışma süresi

Tam yükte 8 saat - yedekleme ile 24 saat

Fiber optik kablo

Var

Güvenlik sistemi

24 saat 24 kameralı kapalı devre kamera sistemi

YANGIN SİSTEMİ

Yangın söndürme sistemi

Depo ve otopark katlarında sprinkler + yangın dolabı

Normal katlarda yangın dolapları

Binada toplam 13 adet yangın dolabı

Yangın suyu deposu

90 ton

Yangın (Duman) algılama sistemi

Var - Maviguard

Otopark duman tahliye fanları

Var

Acil durum enerji kesme tertibatı

Var

KULLANIM SUYU

2 adet 20 tonluk su deposu

Wilopompa + hidrofor tesisatı

KAT ALAN DAĞILIMLARI (Brüt)

Zemin kat

1.500 m²

Zemin kata ait depo (-2.katta)

1.500 m²

1. kat

700 m²

2. kat

700 m²

3. kat

700 m²

Teras kat

200 m² kapalı + 500 m² açık alan

BİNA GÜVENLİĞİ


24 saat güvenlik görevlisi var

Euroserve Gv. Şirketi vardiyalı olarak 6 kişi çalıştırıyor.



500 m² teras alanı



**Önder Bora Güçmen**

Above the Crowd! RE/MAX CITY TOP 100

2021 HALL OF FAME TOP 100 PLATINUM CLUB AWARD

Bora Güçmen
Ticari Gayrimenkul Danışmanı
REMAX City Ataşehir
(0532) 230 6484
bora@boragucmen.com